



# Nina & Mehdi mènent l'enquête



**Quelle catastrophe !**

**Touffu, le chat de Madame Kovacs, a disparu et elle est très inquiète !**

**Nina et Mehdi vont chez elle pour chercher des indices sur cette disparition.  
Mais l'enquête s'annonce difficile...**

**Ils vont avoir besoin de ton aide !**

**Je serai ton guide pour découvrir ce qu'il s'est passé  
et pour ramener Touffu sain et sauf dans les bras de  
Madame Kovacs.**

**Suis les aventures dans l'ordre pour remplir cette mission.  
Rendez-vous en bas de l'immeuble de Madame Kovacs !**

**Va voir l'affiche **





**Mais où habite Madame Kovacs ?**

Elle adore les fleurs rouges, elle n'aime pas les fleurs bleues, elle a des rideaux jaunes à sa fenêtre mais elle ne vit pas au dernier étage.

➔ **Quel est le numéro de son appartement ?**

## Qu'est-il arrivé à Touffu ?

**Bien vu ! C'est bien l'appartement numéro 1.**  
**C'est un vrai bazar dans l'appartement de Madame Kovacs !**  
**Elle s'emmêle les pinces et te raconte 5 drôles d'histoires**  
**pour expliquer cette pagaille... Une seule est la vraie.**

→ **Une seule de ces 5 histoires ne se trouve pas dans l'appartement. Laquelle ?**





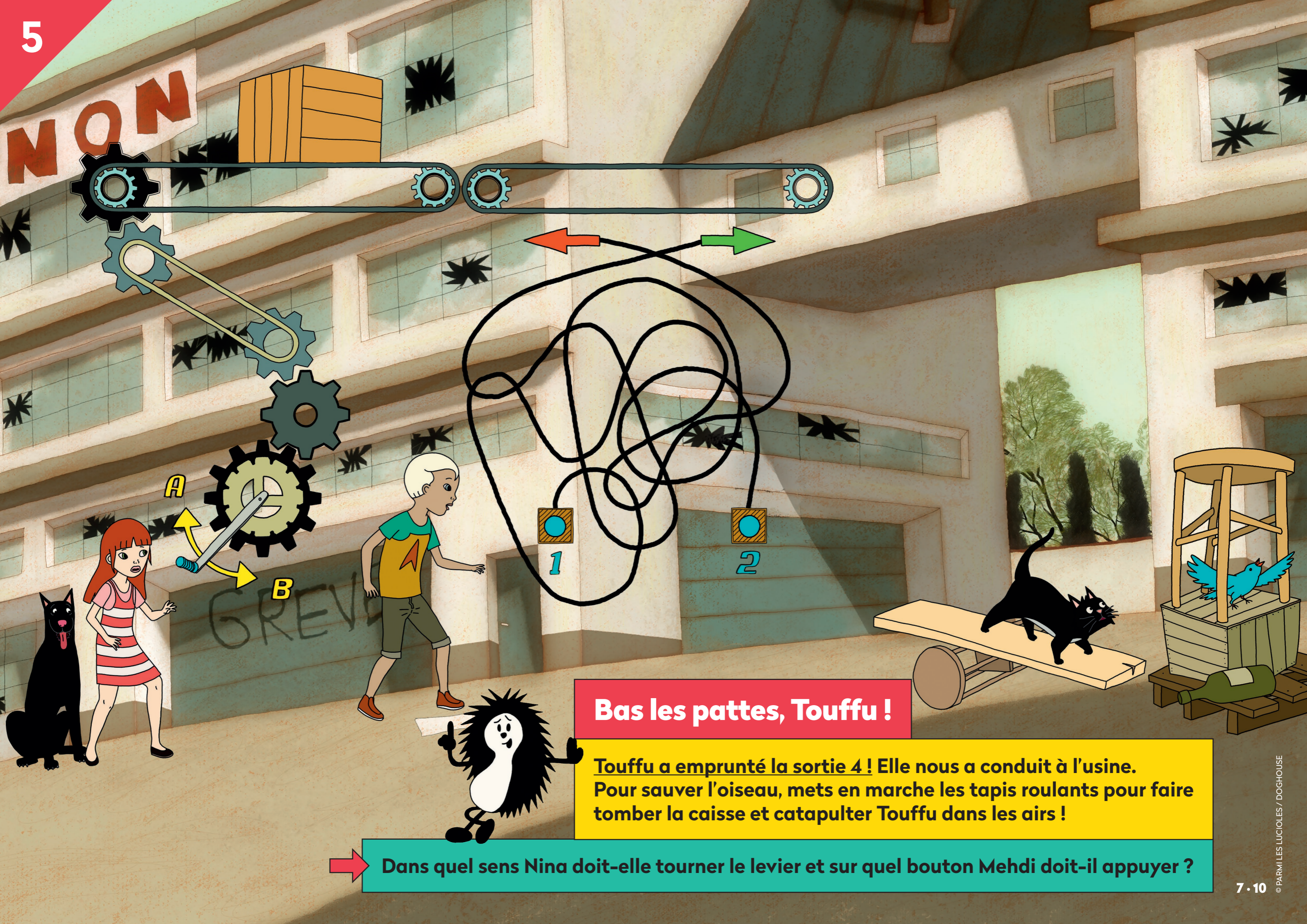
**Par où est  
passé Touffu ?**

**Oui, Touffu a pourchassé un oiseau et l'a suivi par la fenêtre.  
Aide Nina et Mehdi à suivre la piste de Touffu à travers le quartier.**

**Combien de fois peux-tu l'apercevoir ?**



NON



**Bas les pattes, Touffu !**

**Touffu a emprunté la sortie 4 ! Elle nous a conduit à l'usine. Pour sauver l'oiseau, mets en marche les tapis roulants pour faire tomber la caisse et catapulter Touffu dans les airs !**

**Dans quel sens Nina doit-elle tourner le levier et sur quel bouton Mehdi doit-il appuyer ?**



### Attrape Touffu !

Nina a tourné le levier vers B et Mehdi a appuyé sur le bouton 2.  
Et voilà Touffu projeté sur le toit de l'usine !  
Mais... c'est un véritable repaire de chats, ici ! Il faut retrouver le vrai Touffu !  
Tu as sûrement déjà vu une photo de Touffu quelque part...



Quel chat est le vrai Touffu ?





**Ramène Touffu à la maison !**



Touffu était bien le deuxième chat sur le toit en partant de la gauche.

Il faut le ramener chez Madame Kovacs, mais il n'écoute rien du tout !

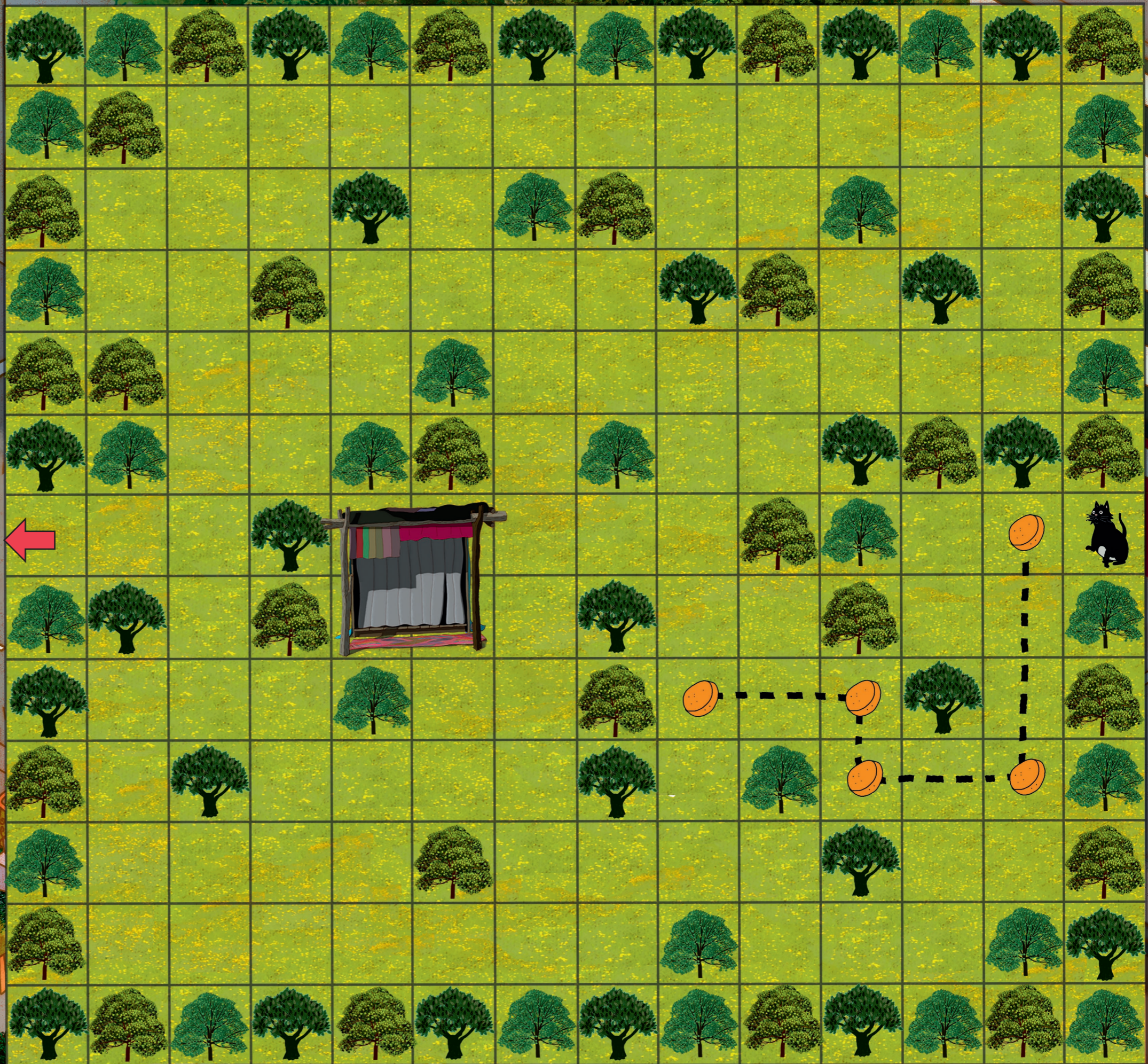
Tentons de l'attirer avec des croquettes Miam-Miaou...

Oui, ça marche !

Malheureusement, il ne t'en reste que 6 pour l'attirer jusqu'à la sortie.



Où dois-tu poser les 6 croquettes pour faire sortir Touffu de la forêt ?





## C'est l'heure du goûter !

Un des tableaux sur le mur indique où il fallait poser les 6 croquettes.

Touffu est de retour chez Madame Kovacs. Pour nous remercier, elle t'offre ses horribles gâteaux. Beurk !

Ce filou de Touffu a aperçu quelque chose de meilleur à manger.

Si tu le trouves, Madame Kovacs t'en donnera avec plaisir. Tu l'as bien mérité, car tu as sauvé Touffu !



J'espère que tu t'es bien amusé en vivant cette aventure. Quant à moi, je te dis à très bientôt !